

**Чемпионат и Первенство МАУ СШ «Комплекс Молодёжный» по
спортивному ориентированию бегом, посвященный
Всероссийскому Дню Ориентирования.
17 мая 2023 года.**

Техническая информация.

МЕСТНОСТЬ овражно-балочного типа, перепад высоты на склоне до 25 метров, залесенность 85%. Проходимость от хорошей до плохой. Сеть дорог развита.

РАЙОН СОРЕВНОВАНИЙ ОГРАНИЧЕН: с запада – коллективные сады, с севера – больничный комплекс, с востока – шоссе, с юга – широкая ЛЭП. В случае потери ориентировки двигаться на север к месту старта. Аварийный телефон указан на карте.

ОПАСНЫЕ МЕСТА - гуляющие прохожие и отдыхающие, локальные свалки мусора, торчащие сучья деревьев.

ОБОРУДОВАНИЕ КОНТРОЛЬНОГО ПУНКТА. Оборудование КП – призма и станция электронной отметки - располагаются на дереве. Используется электронная отметка Sportident (бесконтактный режим).

ПАРАМЕТРЫ ДИСТАНЦИЙ.

Соревнования проводятся в дисциплине «Кросс – выбор – общий старт».

На местности установлено 16 контрольных пунктов. Участникам необходимо отметить на следующем количестве контрольных пунктов:

ГРУППА	Кол-во КП
МЭ	16
ЖЭ	14
М16	13
Ж16	11
М14	11
Ж14	9
М12	8
Ж12	6
М10, Ж10	5

Для групп МЭ, ЖЭ есть обязательный для взятия первый контрольный пункт. Со старта участник двигается на него в заданном направлении, а лишь затем осуществляет ориентирование по выбору. Естественно, этот обязательный первый КП засчитывается в общее количество взятых.

Выход представителей команд, тренеров, родителей в лес – **ЗАПРЕЩЁН!**

СТАРТ – общий. Перед стартом необходимо выполнить очистку вашего SI-чипа на соответствующей станции в районе Центра соревнований. Карты берутся в момент старта. Начало ориентирования – 50 метров от места старта, обозначено призмой. Выход на старт спортсменов 2011г.р. и младше только с заряженным мобильным телефоном.

ПОРЯДОК ФИНИША. С последнего КП (№100) участник двигается по разметке до линии Финиш. Участок с КП №100 до финиша обязателен для пробегания всеми участниками. Длина участка – 50 метров. Участники, нарушившие данное требование, будут дисквалифицированы. На линии Финиш установлена электронная станция, на которой участник делает отметку своим чипом, затем проводится проверка электронной отметки и спортсмен получает информацию о прохождении дистанции в виде распечатки.

КАРТЫ. Масштаб 1:5000, сечение рельефа 2,5 метра. Автор карты – В.Дьячков (г.Тамбов). Формат карты у всех групп А4. Карты негерметизированы (в случае дождливой погоды на старте будет расположена коробка с файлами для самостоятельной герметизации карт). После прохождения дистанции участники забирают карты себе.

ЛЕГЕНДЫ КП. Используются символные легенды. Легенды КП располагаются на полях спортивных карт.

НОМЕРА. Участники закрепляют номера на уровне груди.

КОНТРОЛЬНОЕ ВРЕМЯ. Контрольное время прохождения дистанции – 60 минут.

ДВИЖЕНИЕ ДО МЕСТА ПРОВЕДЕНИЯ СОРЕВНОВАНИЙ.

Движение до места проведения соревнований возможно пешком или на автомобиле согласно схеме. Координаты центра соревнований – N56.323290 E41.298376

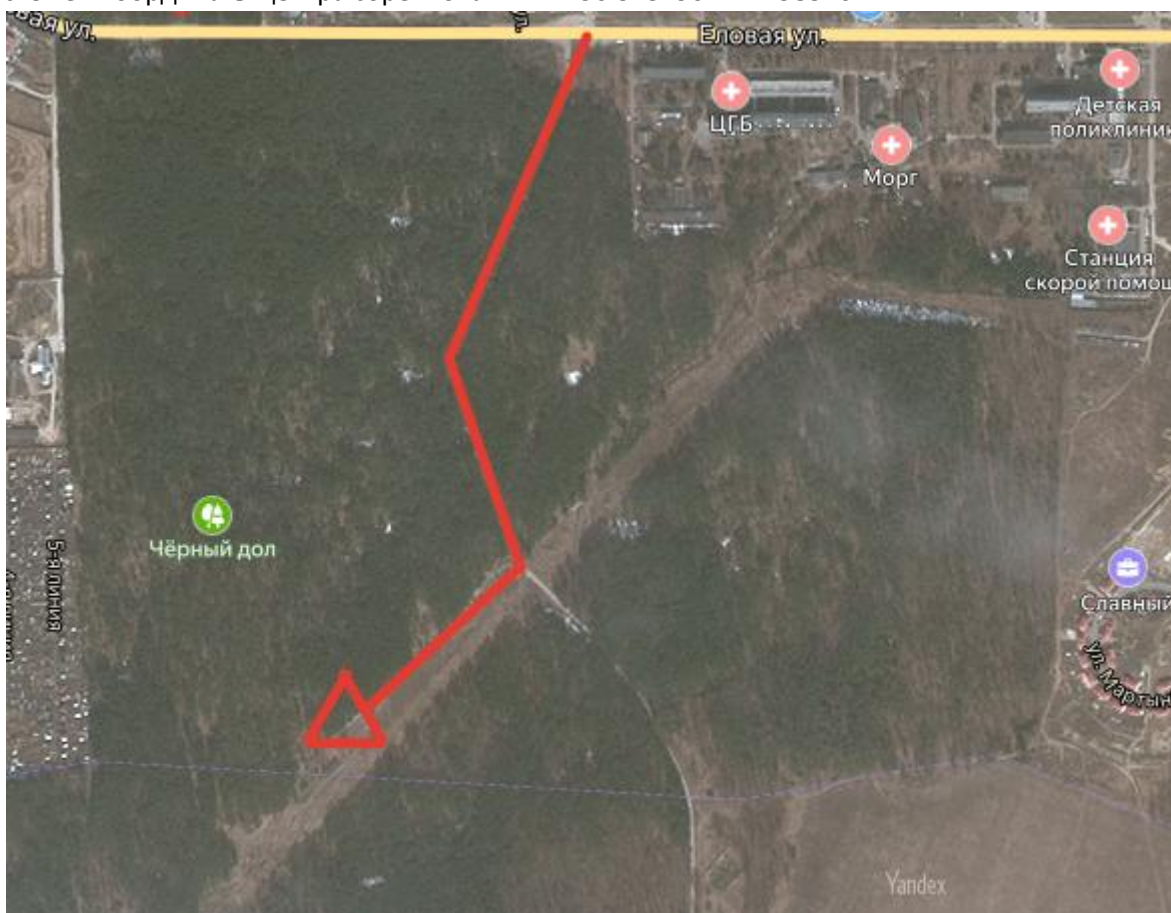
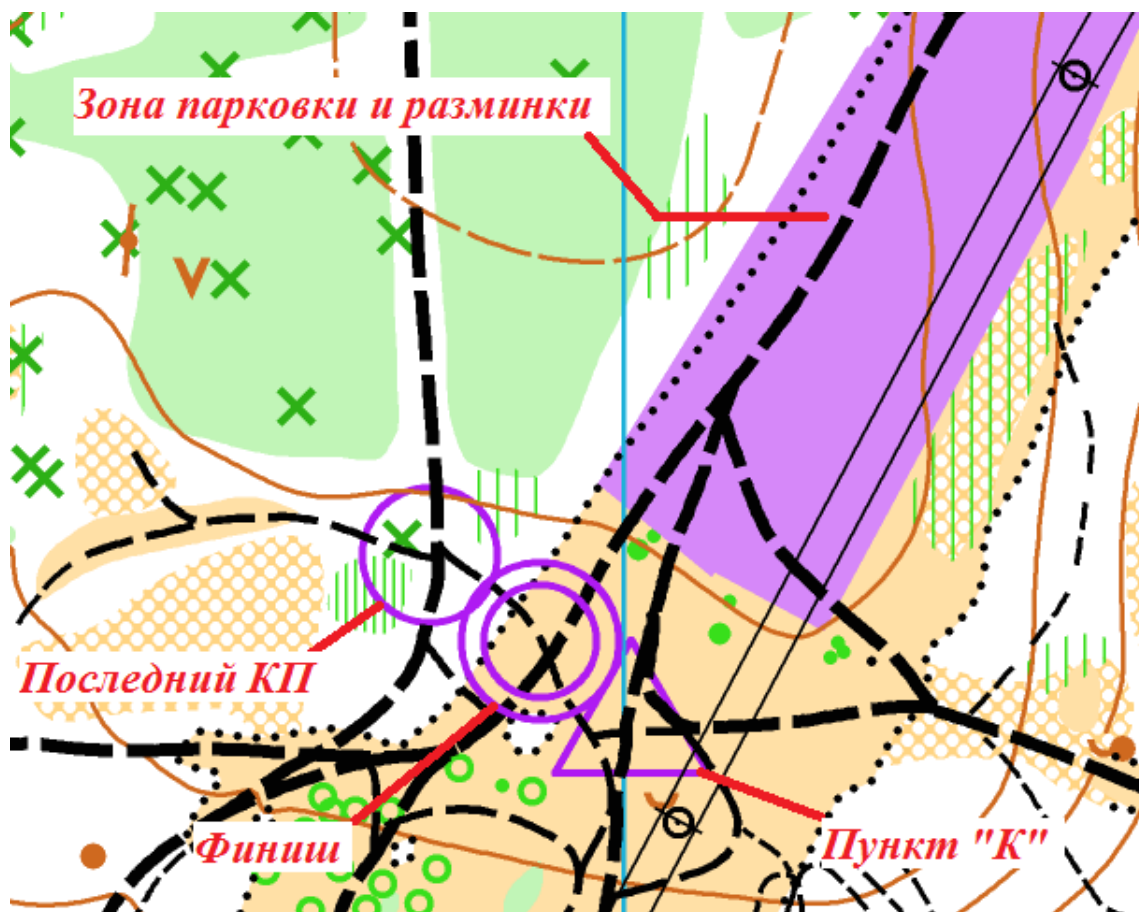


Схема Центра соревнований.



Расписание стартов:

18:00 – МЭ, ЖЭ, М16, Ж16

18:05 – М14, Ж12, Ж10

18:10 – М12, Ж14, М10