

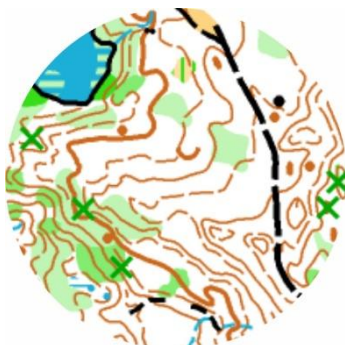
# Серия стартов по дистанциям Андрея Храмова

## ТЕХНИЧЕСКАЯ ИНФОРМАЦИЯ о дистанциях 1-й тренировки

**Время и место проведения:** 2 января 2024 г. 10-00 в окрестностях села Семеновка, на территории Сочинского национального парка. Центр проведения тренировки 43.651589, 39.841911.

**Местность:** пересечённая, горная. Перепад высот в районе соревнований 160 м. Выраженный рельеф водно-эрозионного типа. Склоны сильно изрезаны глубокими оврагами, однако между ними имеются пологие участки со средними и мелкими формами рельефа, в том числе — отрицательного. Есть участки с развитой каменной ситуацией. Ручьи легко преодолимы, многие малые ручьи пересохли, но уровень воды может подняться при дождливой погоде. Грунт мягкий, задернованный, редко — каменистый. Лес лиственный, преимущественно спелый, парковый с небольшими участками среднепроходимого лиственного подлеска. Заросшие чайные плантации, обозначенные в карте «третьей» зелёной или вертикальной зелёной штриховкой по желтому — непреодолимы. По краям полей, на линиях электропередач, редко в лесу, встречаются заросли ежевики и колючей лианы сассапарели. Местность - закрытая на 95%. Сеть дорог развита средне, дороги и тропы к старым вырубкам в настоящее время зарастают. Район ограничен с запада и севера рекой Мацеста, с юга — ЛЭП, с востока — автодорогой Мацеста — Семеновка — хутор «Вольница». В случае потери ориентирования выходить наверх, на восток, к автодороге и по ней на север к финишу.

**Карта:** масштаб 1:10000, сечение рельефа 5 м, формат А4, герметизирована. Подготовил в 2015 г. Дмитрий Попов (Сочи), корректировка Смирнов С.В. ноябрь 2023 г. Цифровая печать, дистанции и легенды впечатаны в карту.



### Параметры дистанций:

Группа	Длина
А	5,8 км
В	4,2 км
С	2,1 км

Система отметки — SFR-system. При отметке на КП следует дожидаться звукового и светового сигнала. Опасные места — заросли сассапарели (колючая лиана), крутые обрывы, собаки в районе посёлка. Контрольное время – для всех групп -2 часа. Все стартовавшие участники, не зависимо от прохождения дистанции, обязаны пройти через финиш. Контактные телефоны в Центре соревнований: +7-918-303-81-47 и +7-908-153-62-86.

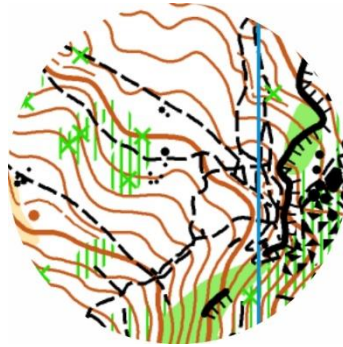
# Серия стартов по дистанциям Андрея Храмова

## ТЕХНИЧЕСКАЯ ИНФОРМАЦИЯ о дистанциях 2-й тренировки

**Время и место проведения:** 3 января 2024 г. 10-00 на окраине микрорайона Бытха, на территории Сочинского национального парка. Центр проведения тренировки 43.562384, 39.777091.

**Местность:** сильнопересечённая, выраженный рельеф оползнево-карстового типа. Перепад высот в районе соревнований 130 м. Грунт мягкий, задернованный. Лес лиственный, преимущественно спелый, парковый (дуб, бук, граб); встречаются участки ажины, плохо пробегается и просматривается. Местность закрытая на 95%. Сеть дорог развита средне. Есть участки с развитой каменной ситуацией. Район ограничен с востока — автодорогой, с севера, запада и юга – жилыми районами города.

**Карта:** масштаб 1:5000, сечение рельефа 5 м, формат А5, герметизирована. Подготовил в 2023 г. Дьячков В.В. (Тамбов). Цифровая печать, дистанции и легенды впечатаны в карту.



### Параметры дистанций:

Группа	Длина
А	2,8 км
В	2,2 км
С	1,4 км

Система отметки на дистанции — компостер, старт и финиш — SFR-system. Контрольное время – для всех групп -1 час. Все стартовавшие участники, не зависимо от прохождения дистанции, обязаны пройти через финиш. Контактные телефоны в Центре соревнований: +7-918-303-81-47 и +7-908-153-62-86.

# Серия стартов по дистанциям Андрея Храмова

## ТЕХНИЧЕСКАЯ ИНФОРМАЦИЯ о дистанциях 3-й тренировки

**Время и место проведения:** 3 января 2024 г. 16-00 в Центральном районе города Сочи. Центр проведения тренировки 43.601762, 39.725300.

**Местность:** Жилой микрорайон регулярной застройки с различными типами зданий, внутридворовыми проездами, асфальтированными дорожками, детскими игровыми и спортивными площадками, клумбами и зелеными насаждениями. В районе много гуляющих горожан с детьми, есть незначительное движение автотранспорта и припаркованные автомобили. Рекомендуется использование спортивной обуви без металлических шипов.

**Карта:** подготовлена в декабре 2023 года Смирновым С.В., г. Сочи, масштаб 1:3000, сечение рельефа 2,5 м, A4 ISSprOM2019-2, печать цифровая, дистанции и легенды впечатаны, ламинирована. Будьте внимательнее, знаком 411 показана непроходимая растительность (живая изгородь), которую запрещено преодолевать. Оливковый цвет использован для частных и застроенных территорий, а также для клумб. Категорически запрещается пересекать любые места, обозначенные на карте оливковым цветом!



### Параметры дистанций:

Группа	Длина
А	3,3 км
В	2,4 км
С	1,5 км

Система отметки на дистанции — компостер, старт и финиш — SFR-system. Контрольное время – для всех групп -1 час. Все стартовавшие участники, не зависимо от прохождения дистанции, обязаны пройти через финиш. Контактные телефоны в Центре соревнований: +7-918-303-81-47 и +7-908-153-62-86.

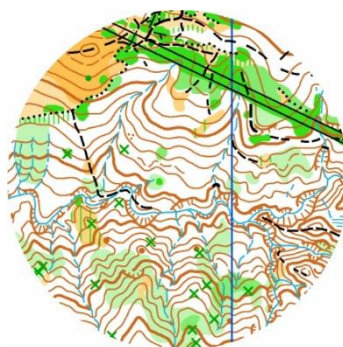
# Серия стартов по дистанциям Андрея Храмова

## ТЕХНИЧЕСКАЯ ИНФОРМАЦИЯ о дистанциях 4-й тренировки

**Время и место проведения:** 4 января 2024 г. 10-00 в окрестностях села Прогресс, на территории Сочинского национального парка. Центр проведения тренировки 43.581230, 39.829435.

**Местность:** пересечённая, горная. Перепад высот в районе соревнований 170 м. Выраженный рельеф водно-эрозионного типа. Склоны от пологих до крутых, обрывистых. Каменная ситуация развита слабо. Руслу ручьёв местами промыты и имеют крутые берега. Речка легко преодолима, однако уровень воды может подняться при дождливой погоде. Грунт мягкий, задернованный, редко — каменистый. Лес лиственный, преимущественно спелый, парковый с небольшими участками среднепроходимого лиственного подлеска. По краям полей, на линиях электропередач, редко в лесу, встречаются заросли ежевики и колючей лианы сассапарили. В лесу встречаются поваленные деревья и завалы веток, образованные в связи с вырубками, не обозначенные на карте и не влияющие на ориентирование. Местность закрытая на 90%. Сеть дорог развита средне. Из-за опавшей листвы отдельные тропы читаются плохо. Район ограничен с запада автодорогой Мацеста-Абазинка. Других чётких ограничений нет. В случае потери ориентирования выходить вниз по течению ручьёв к реке Агура и далее вверх по течению к селу Прогресс и на финиш. Аварийный азимут - 0 (север).

**Карта:** масштаб - 1:10000, сечение рельефа 5 м, формат А4, заламинирована. Подготовлена в 2015-2022 г.г. Г.Яшпатовым (Н.Новгород), С. Скрипко (Томск), Д. Поповым (Сочи), С.Смирновым (Сочи). Печать цифровая, дистанции и легенды впечатаны. Специальным условным знаком 118 (коричневый крестик) в карте показаны микротеррасы на склоне, маленький чёрный кружок - внемасштабное сооружение из камней, высотой до 1 м, либо пикниковые зоны.



### Параметры дистанций:

Группа	Длина
А	7,7 км (зеленый змей)
В	5,2 км (зеленый змей)
С	2,4 км

Система отметки — SFR-system. При отметке на КП следует дожидаться звукового и светового сигнала. Опасные места — заросли сассапарили (колючая лиана), крутые обрывы, собаки в районе посёлка. В случае сильного дождя и подъёма уровня воды в реке Агура, категорически запрещается пересекать реку вне установленных и обозначенных мест.. Контрольное время – для всех групп -2 часа. Все стартовавшие участники, не зависимо от прохождения дистанции, обязаны пройти через финиш. Контактные телефоны в Центре соревнований: +7-918-303-81-47 и +7-908-153-62-86.

# Серия стартов по дистанциям Андрея Храмова

## ТЕХНИЧЕСКАЯ ИНФОРМАЦИЯ о дистанциях 5-й тренировки

**Время и место проведения:** 4 января 2024 г. 16-00 в Хостинском районе города Сочи. Центр проведения тренировки 43.564727, 39.765909.

**Местность:** Жилой микрорайон «Бытха» расположен в центральной части Сочи на высотах от 30 до 100 м над уровнем моря. Застройка в основном регулярная, сложившаяся, в районе много лестниц и подпорных стен. Газоны и клумбы (оливковый цвет) не всегда имеют чёткие границы, как на местности, так и на карте. Микрообъектов немного, в основном это объекты на детских площадках (знак маленький чёрный крестик) и столбы конструкций для сушки белья (маленький чёрный кружок). Знаком «асфальт» в чёрном кружке показаны поднятые выше уровня земли колодцы. Много асфальтированных, а также выложенных плиткой площадок и дорожек. По заездам во дворы возможен небольшой автомобильный трафик. Много припаркованных автомобилей. Площадки мест для сбора бытовых отходов обозначены фиолетовой заливкой. Невысокие ограждения (например, перила лестниц) местами могут быть не показаны на карте, чтобы не ухудшить её читаемость. По этой же причине не показаны надземные и воздушные газопроводы, как правило, они везде преодолимы.

**Карта:** масштаб 1:4000, сечение рельефа 2,5 м, формат А5. Печать лазерная, дистанции и легенды впечатаны. Подготовлена в 2020 г. Д. Попов (Сочи), корректировка произведена в 2022 г. Карты герметезированы.



### Параметры дистанций:

Группа	Длина
А	2,8 км
В	2,2 км
С	1,6 км

Система отметки на дистанции — компостер, старт и финиш — SFR-system. Контрольное время – для всех групп -1 час. Все стартовавшие участники, не зависимо от прохождения дистанции, обязаны пройти через финиш. Контактные телефоны в Центре соревнований: +7-918-303-81-47 и +7-908-153-62-86.

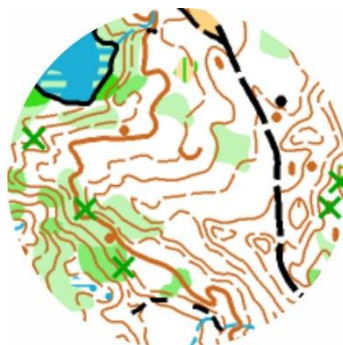
# Серия стартов по дистанциям Андрея Храмова

## ТЕХНИЧЕСКАЯ ИНФОРМАЦИЯ о дистанциях 6-й тренировки

**Время и место проведения:** 5 января 2024 г. 10-00 в окрестностях села Семеновка, на территории Сочинского национального парка. Центр проведения тренировки 43.645188, 39.843113.

**Местность:** пересечённая, горная. Перепад высот в районе соревнований 160 м. Выраженный рельеф водно-эрозионного типа. Склоны сильно изрезаны глубокими оврагами, однако между ними имеются пологие участки со средними и мелкими формами рельефа, в том числе — отрицательного. Есть участки с развитой каменной ситуацией. Ручьи легко преодолимы, многие малые ручьи пересохла, но уровень воды может подняться при дождливой погоде. Грунт мягкий, задернованный, редко — каменистый. Лес лиственный, преимущественно спелый, парковый с небольшими участками среднепроходимого лиственного подлеска. Заросшие чайные плантации, обозначенные в карте «третьей» зелёной или вертикальной зелёной штриховкой по желтому — непреодолимы. По краям полей, на линиях электропередач, редко в лесу, встречаются заросли ежевики и колючей лианы сассапарели. Местность - закрытая на 95%. Сеть дорог развита средне, дороги и тропы к старым вырубкам в настоящее время зарастают. Район ограничен с запада и севера рекой Мацеста, с юга — ЛЭП, с востока — автодорогой Мацеста — Семеновка — хутор «Вольница». В случае потери ориентирования выходить наверх, на восток, к автодороге и по ней на север к финишу.

**Карта:** масштаб 1:10000, сечение рельефа 5 м, формат А4, герметизирована. Подготовил в 2015 г. Дмитрий Попов (Сочи), корректировка Смирнов С.В. в ноябре 2023 г. Цифровая печать, дистанции и легенды впечатаны в карту.



### Параметры дистанций:

Группа	Количество КП
А	20
В	15
С	9

Всего на местности будет установлено 22 КП. Система отметки — SFR-system. При отметке на КП следует дожидаться звукового и светового сигнала. Опасные места — заросли сассапарели (колючая лиана), крутые обрывы, собаки в районе посёлка. Контрольное время — для всех групп -2 часа. Все стартовавшие участники, не зависимо от прохождения дистанции, обязаны пройти через финиш. Контактные телефоны в Центре соревнований: +7-918-303-81-47 и +7-908-153-62-86.

# Серия стартов по дистанциям Андрея Храмова

## ТЕХНИЧЕСКАЯ ИНФОРМАЦИЯ о дистанциях 7-й тренировки

**Время и место проведения:** 5 января 2024 г. 16-00 в Центральном районе города Сочи. Центр проведения тренировки 43.601762, 39.725300.

**Местность:** Жилой микрорайон регулярной застройки с различными типами зданий, внутриворовыми проездами, асфальтированными дорожками, детскими игровыми и спортивными площадками, клумбами и зелеными насаждениями. В районе много гуляющих горожан с детьми, есть незначительное движение автотранспорта и припаркованные автомобили. Рекомендуется использование спортивной обуви без металлических шипов.

**Карта:** подготовлена в декабре 2023 года Смирновым С.В., г. Сочи, масштаб 1:3000, сечение рельефа 2,5 м, A4 ISSprOM2019-2, печать цифровая, дистанции и легенды впечатаны, ламинирована. Будьте внимательнее, знаком 411 показана непроходимая растительность (живая изгородь), которую запрещено преодолевать. Оливковый цвет использован для частных и застроенных территорий, а также для клумб. Категорически запрещается пересекать любые места, обозначенные на карте оливковым цветом!



### Параметры дистанций:

Группа	Длина
А	2,7 км
В	2,1 км
С	1,4 км

Система отметки на дистанции — компостер, старт и финиш — SFR-system. Контрольное время – для всех групп -1 час. Все стартовавшие участники, не зависимо от прохождения дистанции, обязаны пройти через финиш. Контактные телефоны в Центре соревнований: +7-918-303-81-47 и +7-908-153-62-86.

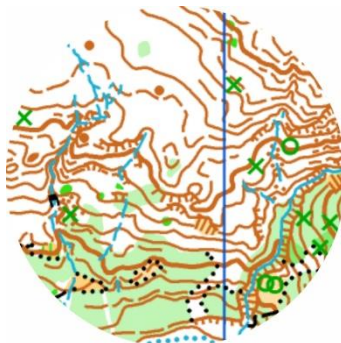
## Серия стартов по дистанциям Андрея Храмова

### ТЕХНИЧЕСКАЯ ИНФОРМАЦИЯ о дистанциях 8-й тренировки

**Время и место проведения:** 6 января 2024 г. 10-00 в окрестностях села Хлебороб, на территории Сочинского национального парка. Центр проведения тренировки 43.562775, 39.877018.

**Местность:** пересечённая, горная. Перепад высот в районе соревнований 120 м. Выраженный рельеф водно-эрозионного типа. Склоны от пологих до крутых, обрывистых, сильно изрезаны глубокими оврагами, однако между ними имеются пологие участки со средними и мелкими формами рельефа, в том числе — отрицательного. Ручьи легко преодолимы, многие малые ручьи пересохли, но уровень воды может подняться при дождливой погоде. Грунт мягкий, задернованный. Лес лиственный, преимущественно спелый, парковый с небольшими участками среднепроходимого лиственного подлеска. По краям полей, на линиях электропередач, редко в лесу, встречаются заросли ежевики и колючей лианы сассапарели. Местность - закрытая на 95%. Сеть дорог развита средне. Район ограничен с запада рекой Хоста, с востока и юга – автодорогой и поселком, севера – четких границ нет. В случае потери ориентирования выходить на восток, к автодороге и по ней на север к финишу.

**Карта:** масштаб 1:7500, сечение рельефа 5 м, формат А4, герметизирована. Подготовил в 2015 г. Дмитрий Попов (Сочи). Цифровая печать, дистанции и легенды впечатаны в карту.



#### Параметры дистанций:

Группа	Длина
А	5,3 км (коридор)
В	3,8 км (коридор)
С	1,6 км

Система отметки — SFR-system. При отметке на КП следует дожидаться звукового и светового сигнала. Опасные места — заросли сассапарели (колючая лиана), крутые обрывы, собаки в районе посёлка. Контрольное время – для всех групп -2 часа. Все стартовавшие участники, не зависимо от прохождения дистанции, обязаны пройти через финиш. Контактные телефоны в Центре соревнований: +7-918-303-81-47 и +7-908-153-62-86.



# Серия стартов по дистанциям Андрея Храмова

## ТЕХНИЧЕСКАЯ ИНФОРМАЦИЯ о дистанциях 9-й тренировки

**Время и место проведения:** 6 января 2024 г. 18-00 в Адлерском районе города Сочи. Центр проведения тренировки 43.420620, 39.961295.

**Местность:** Жилой микрорайон регулярной застройки с различными типами зданий, внутридворовыми проездами, асфальтированными дорожками, детскими игровыми и спортивными площадками, клумбами и зелеными насаждениями. Много лестниц. Перепад высот в районе соревнований — 45 метров. В районе много гуляющих горожан с детьми, есть незначительное движение автотранспорта и припаркованные автомобили. Рекомендуется использование спортивной обуви без металлических шипов.

**Карта:** подготовлена в 2020 году (Д. Попов, г. Сочи), обновлена в октябре 2022 года, масштаб 1:4000, сечение рельефа 2,5 м, А4 ISSprOM2019-2, печать цифровая, дистанции и легенды впечатаны, ламинирована. Знаками 204 показаны основания колодцев от 0,6 м и выше, 531 — объекты на спортивных и детских игровых площадках. Ограждения ниже 0,7 м на карте не показаны для улучшения её читаемости. Оливковый цвет использован для частных и застроенных территорий, а так же для клумб. Категорически запрещается пересекать любые места, обозначенные на карте оливковым цветом!



### Параметры дистанций:

Группа	Длина
А	3,0 км
В	2,0 км
С	1,4 км

Система отметки на дистанции — компостер, старт и финиш — SFR-system. Контрольное время – для всех групп -1 час. Наличие фонаря – обязательно! Все стартовавшие участники, не зависимо от прохождения дистанции, обязаны пройти через финиш. Контактные телефоны в Центре соревнований: +7-918-303-81-47 и +7-908-153-62-86.

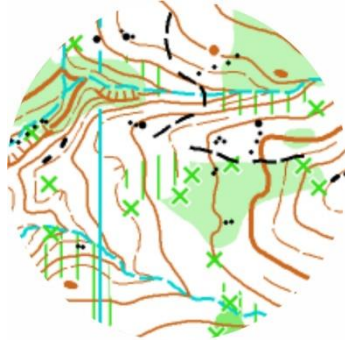
# Серия стартов по дистанциям Андрея Храмова

## ТЕХНИЧЕСКАЯ ИНФОРМАЦИЯ о дистанциях 10-й тренировки

**Время и место проведения:** 7 января 2024 г. 10-00 лесопарк «Мацестинский», на территории Сочинского национального парка. Центр проведения тренировки 43.555093, 39.797871.

**Местность:** Местность холмисто-лощинная, перепад высот 90 метров, склоны от средних до очень крутых. Формы рельефа преимущественно средние и крупные, с небольшим количеством микрорельефа преимущественно искусственного происхождения. Встречаются камни и маленькие скалы, как правило высотой 0,7- 1,1 м. Грунт плотный, глинистый, после дождей может быть скользко. Растительность парковая 40%, среднепроходимая 45%, непроходимая 10%, открытые места 5%. Много колючих растений: ежевики, сассапарили, иглицы — не отображены там, где не влияют на скорость бега, и отображены вертикальной зелёной штриховкой либо сплошной зелёной заливкой, где их влияние на скорость бега существенно. После листопада «зеленки» просматриваются и пробегаются на 1 градацию лучше, чем отображено на карте. Для обозначения контуров леса использован знак ISOM2017-2 416.001 (штриховая темно-зелёная линия). Нижний предел отображения корчей 0,9 м. Рекомендуются обувь с металлическими шипами и защитные щитки на голень. Район ограничен с юга и запада автомагистральями, связывающими между собой районы города Сочи, с востока — автодорогой к коттеджному посёлку, с севера — садовым кооперативом.

Карта: масштаб - 1:7500. Сечение рельефа 5 м, формат А5, герметизирована. Условные знаки ISOM-2017. Специальные знаки 530- чёрный кружок — лесная скульптура, 531 — чёрный крестик — костровище. Дистанции и легенды впечатаны, дополнительных легенд на старте не будет. Картография октябрь 2021 г. Дмитрий Попов (Краснодарский край), инспекция - Александр Прохоров (Москва). Карта посвящена памяти Михаила Замоты - автора первой полноцветной карты этого района.



### Параметры дистанции:

Группа	Длина
<b>А</b>	<b>3,7 км</b>
<b>В</b>	<b>3,0 км</b>
<b>С</b>	<b>1,5 км</b>

Система отметки — SFR-system. При отметке на КП следует дожидаться звукового и светового сигнала. Опасные места — заросли сассапарели (колючая лиана), крутые обрывы, собаки в районе посёлка. Контрольное время — для всех групп -2 часа. Все стартовавшие участники, не зависимо от прохождения дистанции, обязаны пройти через финиш. Контактные телефоны в Центре соревнований: +7-918-303-81-47 и +7-908-153-62-86.