



White Nights sprint #6

25 сентября 2021, Петроградская сторона

Цой спринт

Информационный бюллетень

1. Предварительные параметры дистанции:

Заданное направление:

«Мужчины» 2,7 (4,1 по путям) км - 21 КП «Женщины» 2,4 (3,7 по путям) км - 19 КП

2. Карта:

Формат А4. Масштаб 1:4000. Герметизирована.

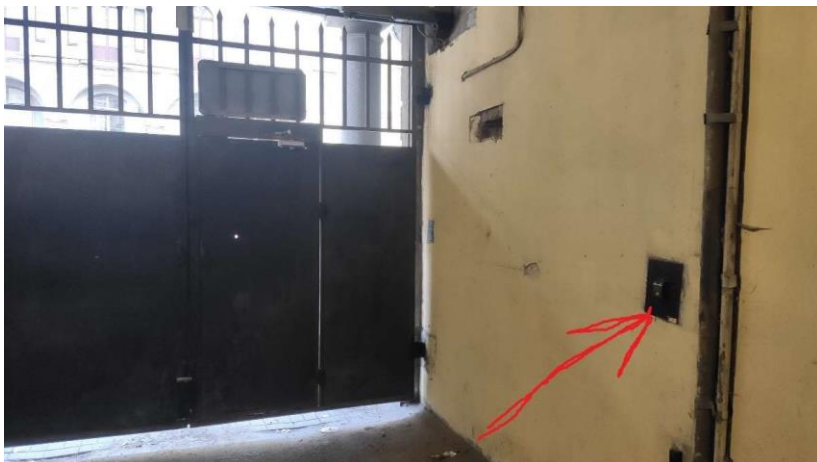
Авторы карты: Горбатенков Игорь (2020)

3. Местность:

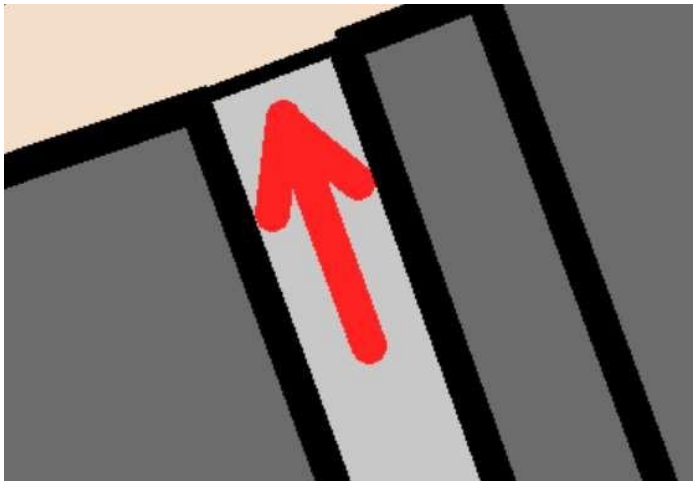
Городская застройка 18 века, кварталы разделены относительно узкими параллельными проезжими линиями. Имеется множество проходов.

Достаточно большое количество открытых проходов имеют калитку, которую нужно открыть рукой.

На местности имеются проходы, движение через которые возможно только в одну сторону при нажатии кнопки домофона. Пример:



На карте данных проход обозначен следующим способом:



Где стрелка показывает возможное направление пробегания.

Территория района ограничена Проспектом Добролюбова, Кронверским проспектом, Большой Пушкарской улицей и улицей Маркина.

Старт и финиш разнесены, смотри [схему](#) на Яндекс картах. Регистрация производится в районе финиша. Получение карты непосредственно перед стартом.

4. Система отметки

SFR SYSTEM Аренда чипа 20 рублей.

5. Порядок старта

Старт открытый. Начало в 09:30. Участники стартуют по стартовой станции. Окончание старта в 10:30. Контрольное время 40 минут.

По прибытии в район финиша, участник регистрируется и получает номер, далее двигается в район старта в сторону пересечения Кронверского проспекта и Зверинской улицы. На старте участник производит запись своего номера в чип у судьи, получает карту и стартует. Старт отдельный, по стартовой станции, но интервал старта между соседними участниками регулируется и составляет не менее 30 секунд. После финиша участник производит считку своего результата в судейской машине.

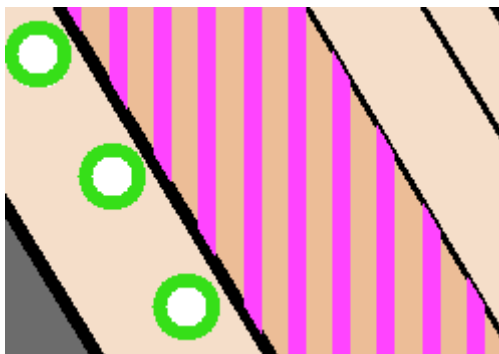
6. Стартовый взнос:

250 РУБЛЕЙ. Заявка производится на сайте: o-reg.spb.ru

Оплата производится на месте старта или переводом по номеру +79216317520 (в комментарии указать фамилию и имя заявленного)

7. Запрещенные для пересечения объекты:

- Проезжие части, залитые фиолетовой штриховкой:



- Объекты, обозначенные на карте оливковым цветом:



- Непреодолимые заборы:



- Непреодолимые стенки и закрытые проходы:



8. Опасные места:

В районе имеется достаточно большая сеть проезжих частей, по которым наблюдается слабоинтенсивное движения машин, данные дороги обозначены следующим знаком:



Пересечение таких дорог разрешается в любых местах, где нет иных запрещающих знаков, но требует от участников бдительности и аккуратности.

7. Контакты:

По всем вопросам можно обратиться по телефону: +79216317520 (Алексей) или по электронной почте: btls3@yandex.ru

Ждем Вас на нашем старте!!!